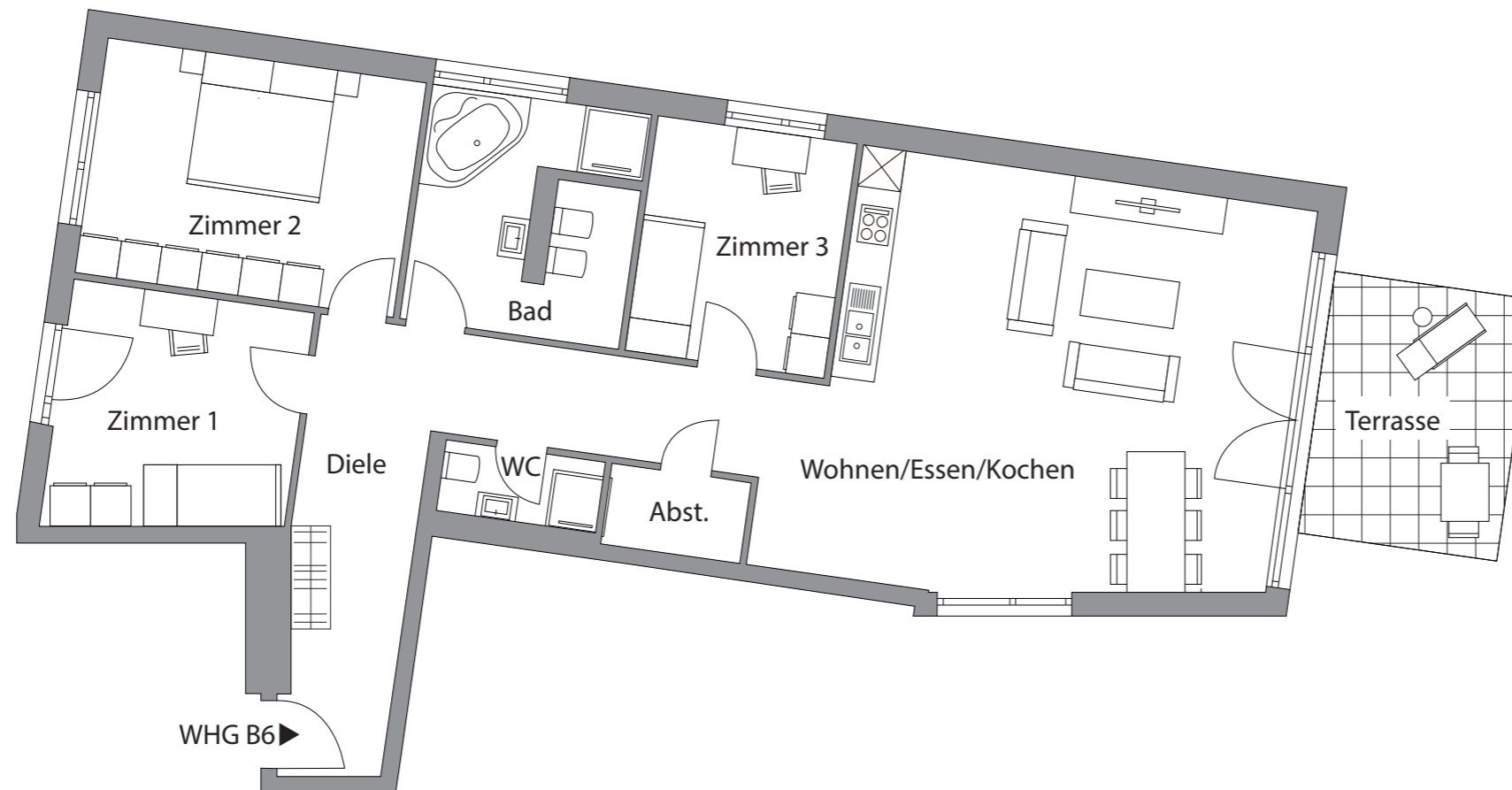
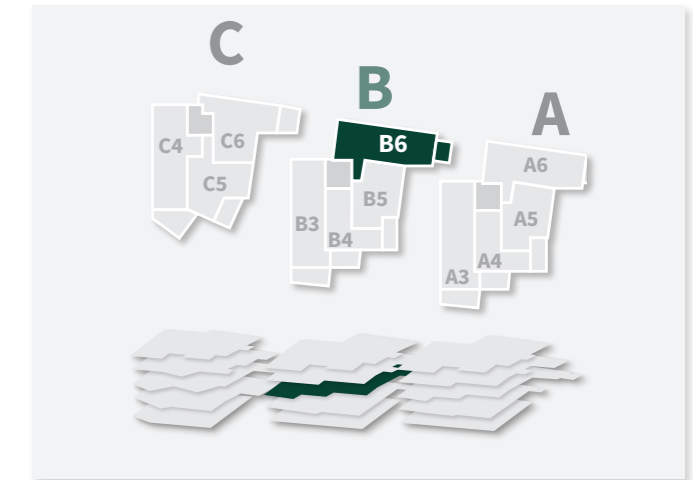


WOHNUNG B6

OBERGESCHOSS



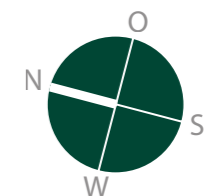
WOHNUNGLAGE



WOHNFLÄCHEN

Abstellkammer	2,50 m ²
Bad	10,80 m ²
Diele	19,90 m ²
WC	2,50 m ²
Wohnen/Essen/Kochen	45,10 m ²
Zimmer 1	12,90 m ²
Zimmer 2	16,90 m ²
Zimmer 3	10,60 m ²
Terrasse (25%)	5,15 m ²
GESAMT	126,35 m²

Alle Angaben sind ca. -Angaben



Hinweis: Alle Illustrationen und Grundrisse sind unverbindlich. Sie können nicht enthaltene Möblierungen und Ausstattungsgegenstände zeigen. Grundrisse nicht maßstabsgetreu. Irrtümer und Änderungen vorbehalten. Ausstattung gemäß Baubeschreibung.

UNTERER WELZBERG 26, 28, 30 | 75365 CALW

PROJEKTENTWICKLUNG
Berger Immo GmbH
Neuer Weg 32 | 71111 Waldenbuch
Tel.: +49 (0) 7157 408743 | Fax: +49 (0) 7157 408745
info@bergerimmo.com

**WIR BERATEN SIE GERNE UNTER DER TELEFONNUMMER
+49 (0) 7157 408 744 ODER PER MAIL AN beratung@green-residences.de**

www.green-residences.de