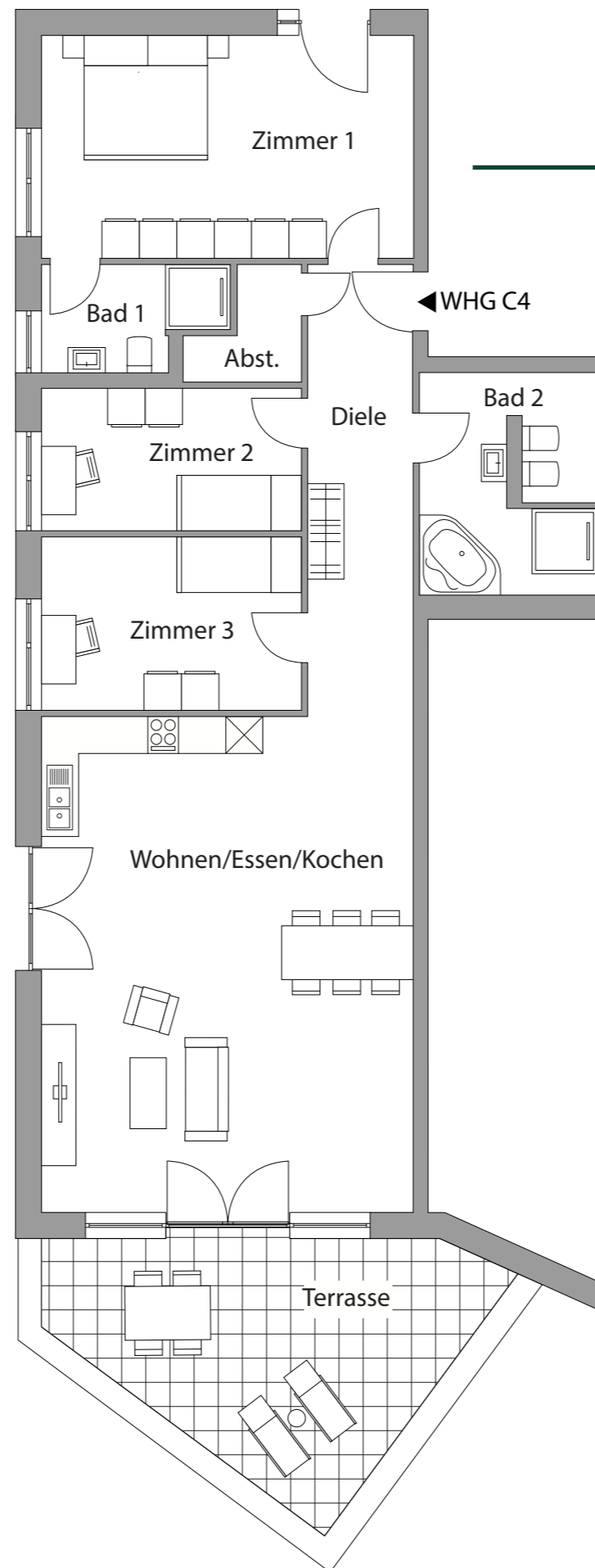
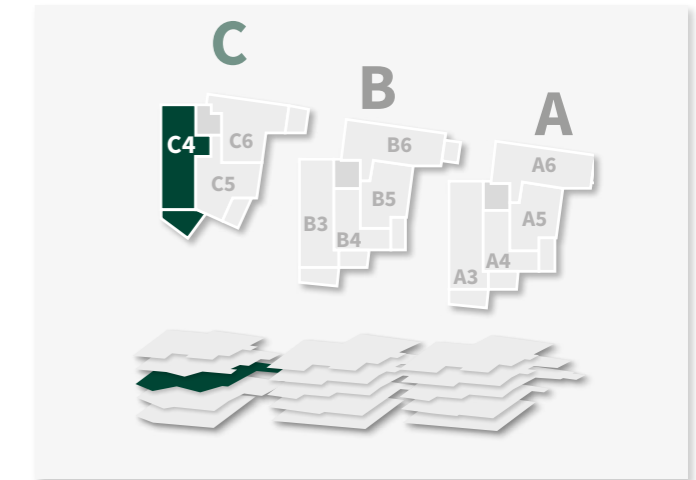


WOHNUNG C4

OBERGESCHOSS



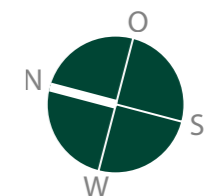
WOHNUNGLAGE



WOHNFLÄCHEN

| | |
|---------------------|-----------------------------|
| Abstellkammer | 2,62 m ² |
| Bad 1 | 4,84 m ² |
| Bad 2 | 10,30 m ² |
| Diele | 12,44 m ² |
| Wohnen/Essen/Kochen | 49,02 m ² |
| Zimmer 1 | 22,25 m ² |
| Zimmer 2 | 9,81 m ² |
| Zimmer 3 | 11,94 m ² |
| Terrasse (25%) | 5,57 m ² |
| GESAMT | 128,79 m² |

Alle Angaben sind ca. -Angaben



Hinweis: Alle Illustrationen und Grundrisse sind unverbindlich. Sie können nicht enthaltene Möblierungen und Ausstattungsgegenstände zeigen. Grundrisse nicht maßstabsgetreu. Irrtümer und Änderungen vorbehalten. Ausstattung gemäß Baubeschreibung.

UNTERER WELZBERG 26, 28, 30 | 75365 CALW

PROJEKTENTWICKLUNG
Berger Immo GmbH
Neuer Weg 32 | 71111 Waldenbuch
Tel.: +49 (0) 7157 408743 | Fax: +49 (0) 7157 408745
info@bergerimmo.com

WIR BERATEN SIE GERNE UNTER DER TELEFONNUMMER
+49 (0) 7157 408 744 ODER PER MAIL AN beratung@green-residences.de

www.green-residences.de